



VENICE 8.0

Werken met het lint





NIEUWE LOOK

- Nieuw'lint' vergelijkbaar met Microsoft pakketten (word, excel, ...)



- Nieuwe icoontjes



Nieuwe Venice logo





V van Venice

- V van Venice
- De boeg van een gondel, symbool voor Venetië en Brugge :
 - Venetië : ontstaan van het dubbel boekhouden in de 15^{de} eeuw
 - Brugge: hier wordt Venice gemaakt





Waarom ?

- Vroegere menu structuur oubollig



- Lintapplicatie komt vertrouwd over: Microsoft Office, Windows, ...
- Minimale leercurve : de structuur komt overal terug: tabbladen, groepen, knoppen





Onderdelen van het lint

- **TABBLAD**
 - Gelijkaardige acties vanuit hetzelfde tabblad
 - Vb: bestelling maken of factuur maken zat vroeger in een aparte menustructuur
 - Mogelijkheid om eigen tabblad te creëren met favorieten
 - Dynamische weergave van het lint
 - Kan groter of kleiner afgebeeld worden





Onderdelen van het lint

- GROEPEN
 - Elk tabblad is georganiseerd in groepen





Onderdelen van het lint

- **KNOPPEN**
 - **HELPTEKST MET UITLEG**





Onderdelen van het lint

- SPLITSKNOPPEN
 - Verwante acties





Onderdelen van het lint

- **SUBMENU'S**
 - Een submenu wordt opgeklapt





Onderdelen van het lint

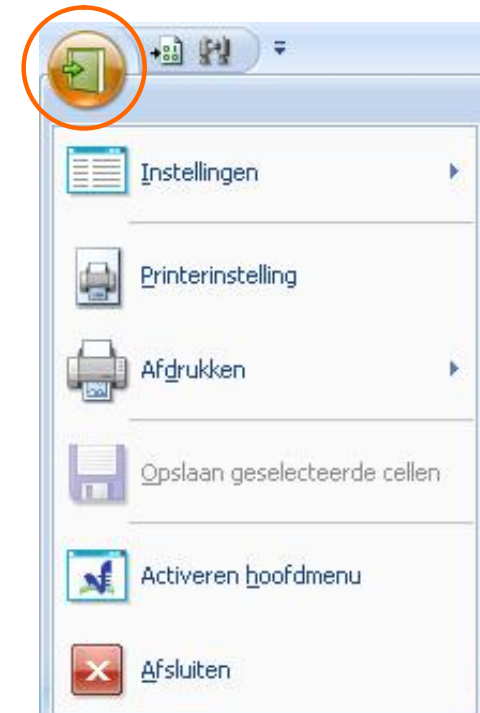
- **MINI KNOPPENBALK**

- Komt terug in elk werkblad



- **VENICE KNOP**

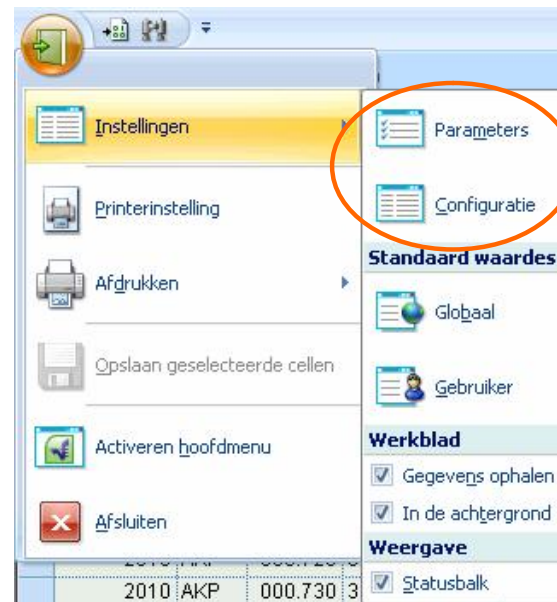
- Linksboven in elk scherm
- Verschillend per werkblad





Onderdelen van het lint

- VENICE KNOP
 - Parameters : instellingen voor alle gebruikers
 - Configuratie : instellingen per gebruiker





Onderdelen van het lint

- Help en module info knop





Contextoverzicht

- Volledig overzicht in hoofdmenu



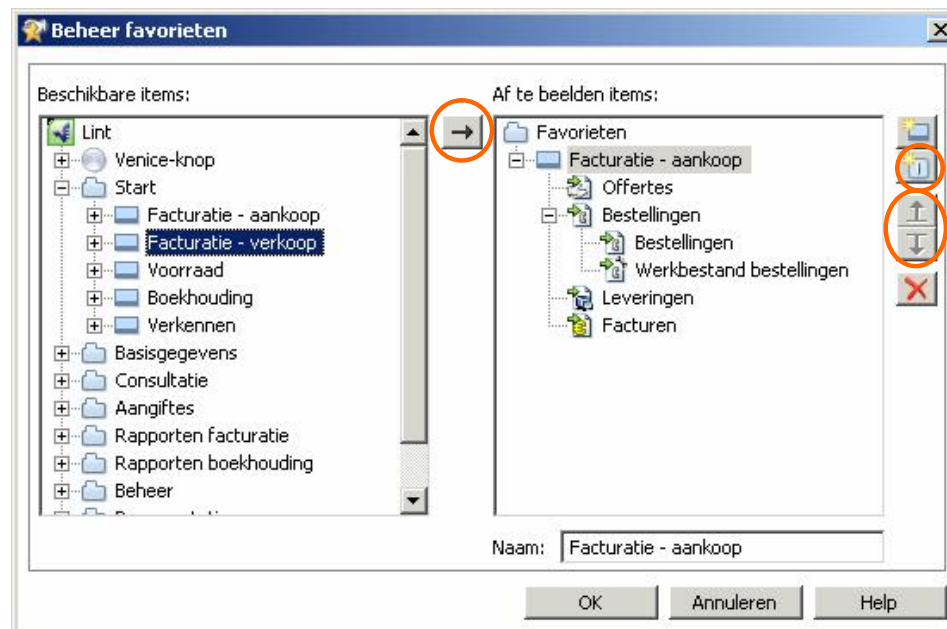
	Naam: IRISOFT SOLUTIONS NV - Ekeren (Antwerpen) Nummer: 2453129000 - versie 8.01
	Dossierkast: 1_eigen dossiers Pad: C:\Documents and Settings\All Users\C-Logic\Venice\Data\1_eigen dossiers
	Dossier: IRISOFT Solutions BVBA Pad: C:\Documents and Settings\All Users\C-Logic\Venice\Data\1_eigen dossiers\IRISOFT
	Boekjaar: 2011 Periode: 01/10/2010 - 30/09/2011
	Onbeveiligde wijzigingen dateren van 02/03/2011.
	Contacteer de UNIT4 C-Logic-helpdesk voor ondersteuning.
	Zorg steeds voor een recente veiligheidskopie!





Het lint aanpassen

- Een extra tabblad maken
 - Maximaal 1 tabblad
 - Via hoofdmenu
 - Favorieten



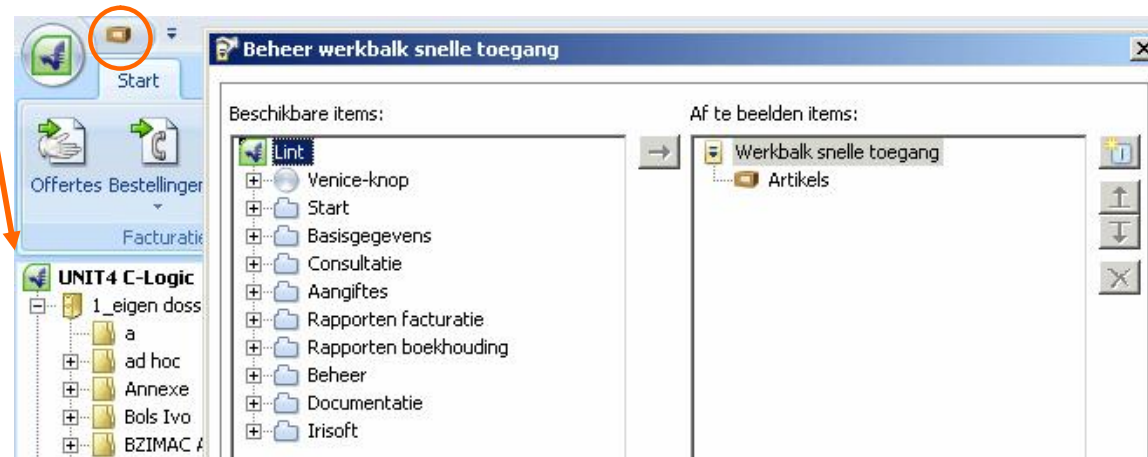
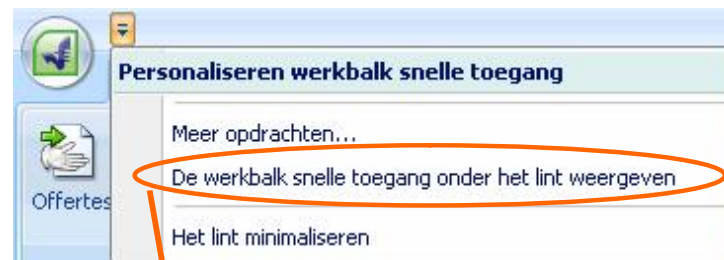
scheidingsteken

onderling verplaatsen



Het lint aanpassen

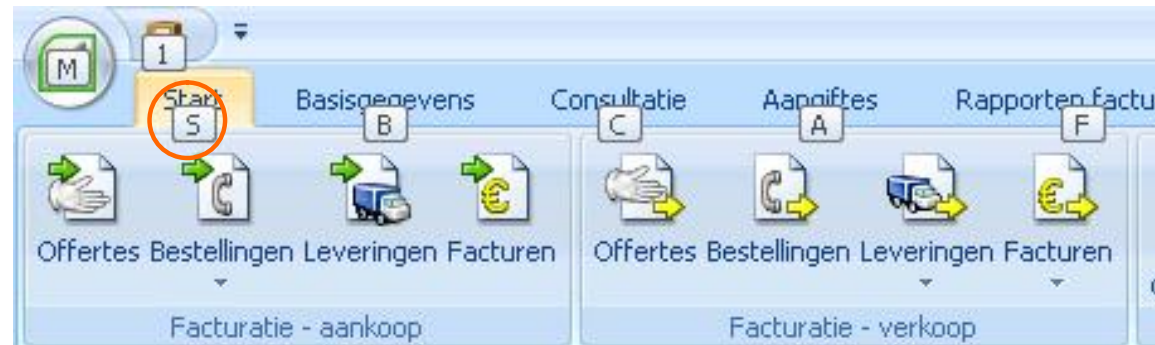
- De werkbalk “snelle toegang”
 - Toepasbaar in elk scherm





Het lint aanpassen

- Door het lint navigeren
 - Zonder muis
 - Toets éénmaal de ALT-toets aan → sneltoetsen verschijnen



- Toets nu de letter van het gewenste tabblad (bv: S)





Het lint aanpassen

- Toets nu de letters van het gewenste werkblad aan (bv. AB)



!! U had ook gewoon ALT+SAB kunnen intypen, zo was u meteen op het gewenste werkblad !!



Tabbladen in detail

- **START**



- Aanmaak nieuwe documenten in boekhouding, facturatie
- Verwerken van elektronische documenten





Tabbladen in detail

- Basisgegevens



- Alle fiches aanmaken die noodzakelijk zijn voor facturatie- en boekhouddocumenten :
 - Klanten en leveranciers
 - Dagboeken
 - Analytische rekeningen
 - Boekhoudvoorstellen
- Parameters (instellingen) om de verschillende modules in het dossier te kunnen aan-of afzetten en deze te configureren





Tabbladen in detail

- Consultatie

The screenshot shows the IRIsoft software interface with the 'Consultatie' tab selected. The interface includes a menu bar with options: Start, Basisgegevens, Consultatie, Aangiftes, Rapporten facturatie, Rapporten boekhouding, Beheer, Documentatie, and IriSoft. Below the menu bar are several panels of icons. The 'Details' icon in the 'Details' panel is highlighted, and a dropdown menu is open, listing: Details boekhouding, Details analytische plaatsen, and Details analytische dragers.





Tabbladen in detail

- **Aangiftes**



- Alle officiële aangiftes :
 - Btw-aangiftes
 - Klantenlistings
 - Ereloonfiches
 - Recupel
 - FOST Plus





Tabbladen in detail

- Rapporten facturatie & boekhouding
 - Zeer overzichtelijke standaardrapporten





Tabbladen in detail

- **Beheer**



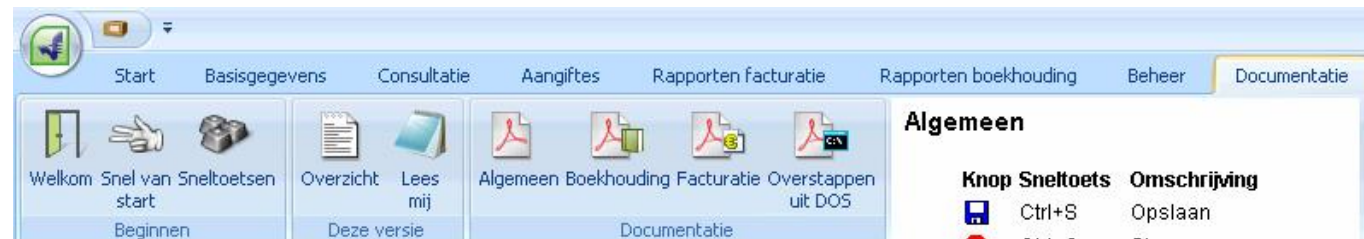
- Backup nemen
- Dossiers aanmaken
- Boekjaar aanmaken
- Artikelnummers wijzigen





Tabbladen in detail

- Documentatie



- Handleidingen
- Het versie overzicht
- Lijst met sneltoetsen



Algemeen

Knop	Sneltoets	Omschrijving
	Ctrl+S	Opslaan
	Ctrl+O	Stoppen
	Ctrl+N	Nieuw
	Ctrl+E	Wijzigen
	Ctrl+D	Schrappen
	Ctrl+U	Dupliceren
	Ctrl+P	Afdrukken
	Ctrl+F6	Opzoeken
	Ctrl+Spatie	Activeren hoofdmenu
	Alt+S	Sluiten

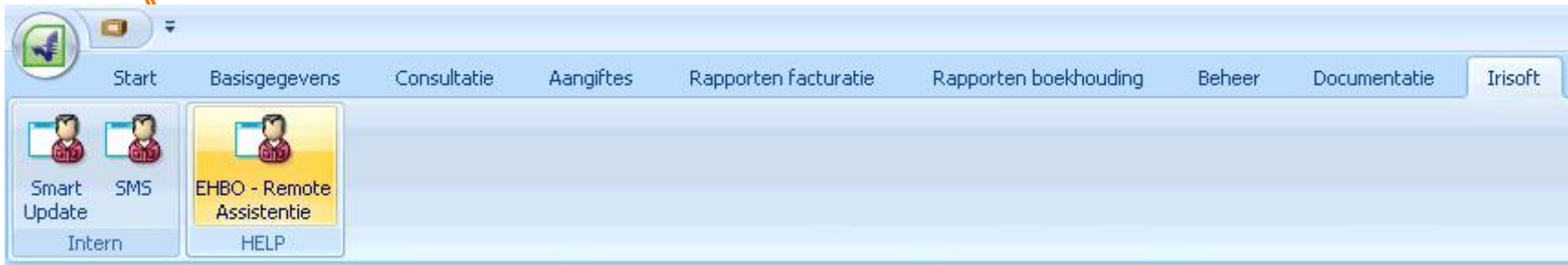
Boekhouddocumenten

Knop	Sneltoets	Omschrijving
	Alt+A	Dagboek
	Alt+O	Documentdatum
	Alt+T	Totaal
	Ctrl+G	Naar details
	+ F12	Nog te boeken
	Ctrl+F7	Boekingsvoorstel
	Alt+F2	Afpunten tijdens bekijken
	Shift+F2	Afpunthistoriek



Tabbladen in detail

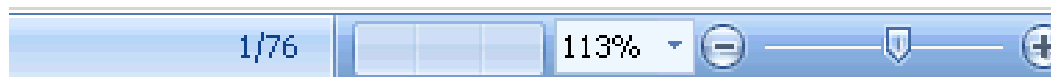
- IRISOFT
 - EHBO - ASSISTENTIE





Nieuwigheden

- Schuifregelaar



- Afdrukken vanuit de Venice knop of CTRL-P





Vragen ?





Volgende Venice Clinic

- Elke eerste vrijdag van de maand
 - 13.30 – 16.30
 - Actuele thema's (zoals vandaag)
 - Inschrijven verplicht
 - Ruimte voor persoonlijke problematiek en eigen vragen...
- Volgende Venice Clinic op 1 april 2011 :
 - CODA
 - KASSA OPVOLGING





Irisoft Solutions bvba
Kapelsesteenweg 381
B-2180 Ekeren



03/647.16.98

info@irisoftsolutions.com

www.irisoftsolutions.com

